

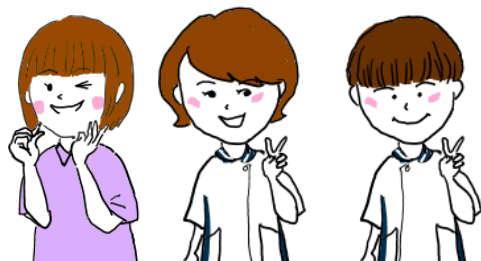
大阪信愛学院大学 看護学部 オープンキャンパス

予定スケジュール

2026年3月20日

プログラム名	場所		
大学説明・入試概要説明	C201	午前の部 10:00～10:30 午後の部 13:30～14:00	
教員による個別相談	C202		午前の部 10:30～12:00 午後の部 14:00～15:30
入試個別相談	C203		午前の部 10:30～12:00 午後の部 14:00～15:30
キャンパス見学（演習体験など）			午前の部 10:30～12:00 午後の部 14:00～15:30

自由にキャンパス内を見学できます！
各階にセンパイ学生がいますので
いろいろ教えてもらいましょう。
演習体験ができる階もありますので
センパイ学生と一緒に体験してください。



1階 メディアコーナー
2階 ラウンジ
3階 シミュレーション室
4階 母性・小児実習室
5階 演習室
など

ご同伴の方も
全てのプログラムに
ご参加いただけます。
ご同伴の方のみの
個別相談も可能です。

城東キャンパスツアー （希望者）

午前の部 12:00～
午後の部 15:30～
…徒歩での移動も含めて
25分程度かかる予定です…

インスタはじめました



@OSAKA_SHINAI_OCC



Xはこちら

